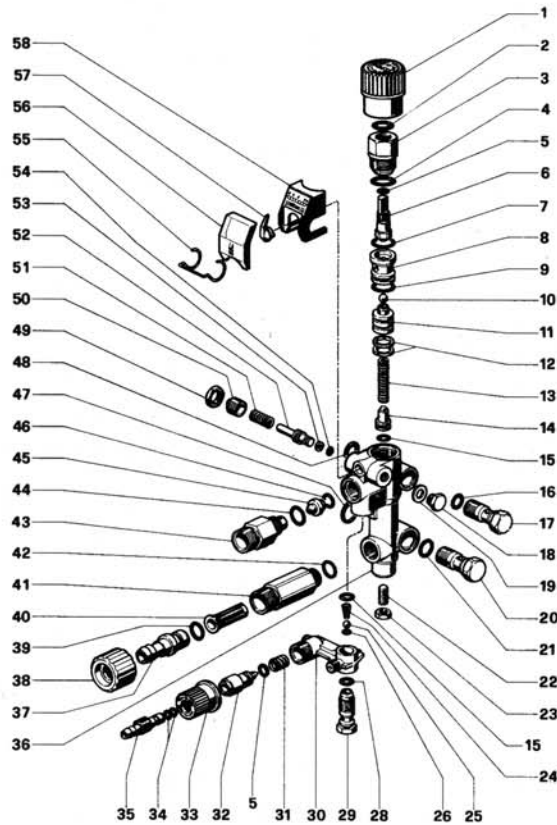


● PRESSURE REGULATOR
● REG. DI PRESSIONE

KR
KR 90
KR 92
KR 100



DIS. COD. 36.9500.00

KIT N.	KIT 94	KIT 95 (KR)	KIT 99 (KR 90-92-100)
Positions Included	5-15-24-25 26-28-31-34-44-46	2-4-5-7-8-9-10 12-13-15-16-21 39-42-47-48-53-54	2-4-5-7-8-9-10-12 13-15-16-21-39-42 47-48-53-54
Posizioni Include			
N. pcs.	1	1	1

*** TAB. "A"

KR 1	11	36.2572.70	Pistoncino Ø 2,25	1
	KR 90	45	10.0307.51	Ugello Ø 1,8
KR 2	11	36.2553.70	Pistoncino Ø 2,8	1
	KR 92	45	10.0151.66	Ugello Ø 2
KR 100	11	36.2595.70	Pistoncino Ø 2,5	1
	45	10.0151.66	Ugello Ø 2	1

POS.	CODE CODICE	DESCRIPTION DESCRIZIONE	N. PCS.
1	36.2583.51	Pomolo	1
2	90.3835.00	OR Ø 15,08x2,62	KIT 95-99 1
3	36.2556.70	Tappo	1
4	90.3847.00	OR Ø 20,24x2,62	KIT 95-99 1
5	90.3580.00	OR Ø 8,73x1,78 - spec.	KIT 94-95-99 2
6	36.2574.02	Assieme otturatore	1
7	90.3598.00	OR Ø 20,35x1,78	KIT 95-99 1
8	36.2554.66	Sede valvola	KIT 95-99 1
9	90.3596.00	OR Ø 18,77x1,78	KIT 95-99 1
10	97.4802.00	Sfera Ø 9/32"	KIT 95-99 1
11	***	Vedi tabella "A" - See table "A"	
12	90.5080.00	Anello per OR	KIT 95-99 2
13	94.7344.00	Molla Ø 7,5x40	KIT 95-99 1
14	36.2552.70	Piattello molla	1
15	90.3582.00	OR Ø 9,25x1,78	KIT 94-95-99 2
16	90.3820.00	OR Ø 9,13x2,62 - spec.	KIT 95-99 1
17	36.2567.70	Vite G 1/4	1
18	98.1966.00	Tappo G 1/8	1
19	96.7100.00	Rosetta Ø 10x14x1,5	1
20	36.2568.70	Vite G 3/8	1
21	90.3827.00	OR Ø 11,91x2,62	KIT 95-99 1
22	99.3054.00	Vite M8x20 UNI 5923	1
23	92.2218.00	Dado M8 UNI 5589	1
24	94.8217.00	Molla conica Ø 4,3/7,3x11	KIT 94 1
25	97.4782.00	Sfera Ø 7/32"	KIT 94 1
26	90.3572.00	OR Ø 5,28x1,78 - spec.	KIT 94 1
28	90.3585.00	OR Ø 10,82x1,78	KIT 94 1
29	36.2563.70	Sede valvola	1
30	36.2562.51	Corpo dosatore	1
31	94.7383.00	Molla Ø 9,75x10	KIT 94 1
32	36.2564.70	Otturatore	1
33	36.2565.51	Pomolo	1
34	90.3570.00	OR Ø 4,48x1,78	KIT 94 2
35	36.2566.70	Innesto portagomma	1

POS.	CODE CODICE	DESCRIPTION DESCRIZIONE	N. PCS.
36	36.2582.41	Corpo valvola	1
	36.2588.41	Corpo valvola - KR 90-92-100	1
37	36.2569.70	Portagomma aspirazione	1
38	10.0119.02	Ghiera	1
39	90.3828.00	OR Ø 12,37x2,62	KIT 95-99 1
40	92.8925.00	Filtro	1
41	36.2560.70	Niplo aspirazione M22x1,5	1
	36.2584.70	Niplo aspirazione G 1/2 N.P.T. - USA version	1
42	90.3591.00	OR Ø 14x1,78	KIT 95-99 1
43	10.0147.70	Niplo M22x1,5 con Ø 3	1
	10.0318.70	Niplo 3/8 N.P.T. con Ø 3 - USA version	1
44	90.3832.00	OR Ø 13,95x2,62 - spec.	KIT 94 1
45	***	Vedi tabella "A" - See table "A"	
46	90.3822.00	OR Ø 9,92x2,62 - spec.	KIT 94 1
47	90.3839.00	OR Ø 15,88x2,62	KIT 95-99 1
48	90.3833.00	OR Ø 13,95x2,62	KIT 95-99 1
49	92.2492.00	Dado M14x1	1
50	36.2580.70	Vite M14x1	1
51	94.7338.00	Molla Ø 7,2x18	1
52	36.2579.70	Pistoncino	1
	36.2589.70	Pistoncino - KR 90-92-100	1
53	90.5007.00	Anello per OR	KIT 95 1
	90.5004.00	Anello per OR - KR 90-92-100	KIT 99 1
54	90.3568.00	OR Ø 3,69x1,78 - spec.	KIT 95 1
	90.3567.00	OR Ø 2,90x1,78 - spec. - KR 90-92-100	KIT 99 1
55	94.8718.00	Molla Ø 18	1
56	36.2577.51	Coperchio	1
57	36.2578.51	Indicatore	1
	36.2586.01	Quadrante	1
58	36.2590.01	Quadrante - KR 90-92-100	1